

COMUNITÀ MONTANA N° 13 - "SARCIDANO BARBAGIA DI SEULO"

# COMUNE DI ESTERZILI

PROVINCIA DI CAGLIARI

## PIANO DI CLASSIFICAZIONE ACUSTICA DEL TERRITORIO COMUNALE

(ai sensi della Legge n. 447 del 26.10.1995 e delibera G.R. n. 30/9 del 8.7.2005)

TAVOLA:

**II**

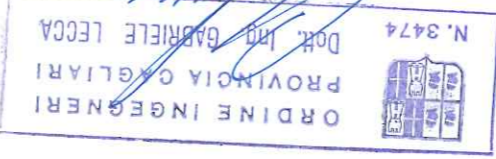
CLASSIFICAZIONE INFRASTRUTTURE DI TRASPORTO  
E FASCE DI PERTINENZA  
AREE ACUSTICAMENTE OMOGENEE - AREE DI CLASSE II, III E IV  
AREE DI CLASSE I, V E VI - CRITICITÀ EMERSE

SCALA:

1:10.000  
1:5.000

PROGETTISTA:

**DOTT. ING. GABRIELE LECCA**  
Tecnico Competente in Acustica Ambientale  
N° 001 - Elenco Regione Sardegna



COLLABORATORI:

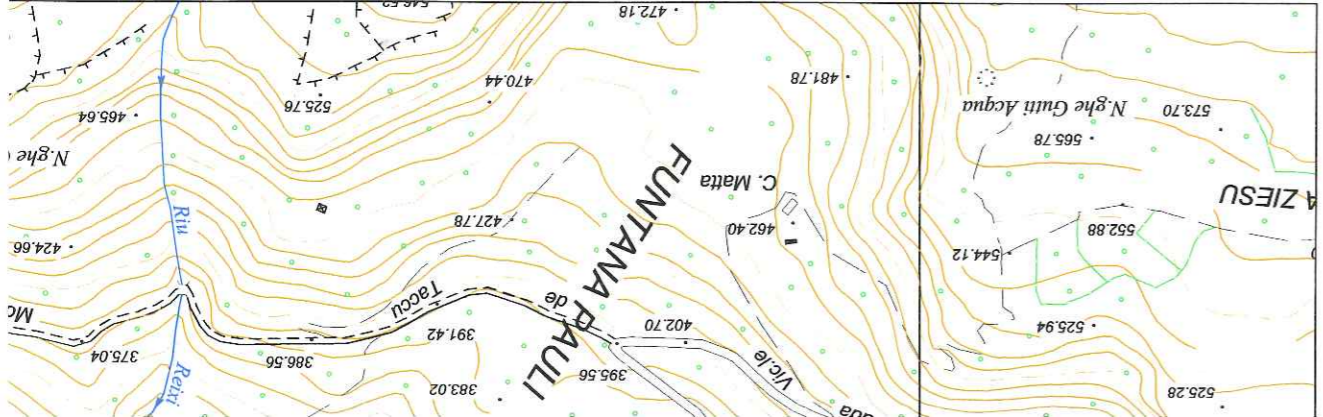
DOTT. ING. BRUNO CONTU - DOTT. ING. SANDRINA CADONI - DOTT. ING. EFISIO CONTU

DATA: luglio - 2006

A.T.P. ING. Gabriele Lecca - Bruno Contu - Sandrina Cadoni - Efsio Contu

Via C. Marx, 1/B - 09032 Assemini (CA)

tel. 070.941694 - fax 178.2206823  
e-mail: sigl@nscali.it



LEGENDA ELEMENTI CARATTERISTICI	
(1) ... (5)	AREE OMOGENEE
●	RICETTORI SENSIBILI
①	Chiesa S. Michele
②	Casa di recupero bambini disagiati
③	Poste italiane
④	Chiesa parrocchiale
⑤	Municipio
⑥	Biblioteca comunale
⑦	Banca
⑧	Farmacia
⑨	Caserma Carabinieri
⑩	Zona D1 - Insediamenti produttivi di iniziativa pubblica
⑪	Zona D2 - Insediamenti produttivi di iniziativa privata
⑫	Mobilificio
⑬	Officina artigiana (Fabro)
⑭	Officina meccanica
⑮	Falegnameria
⑯	Officina meccanica
⑰	Depuratore
●	ALTRI ELEMENTI CARATTERISTICI
①	Chiesa S. Michele
②	Casa di recupero bambini disagiati
③	Poste italiane
④	Chiesa parrocchiale
⑤	Municipio
⑥	Biblioteca comunale
⑦	Banca
⑧	Farmacia
⑨	Caserma Carabinieri
⑩	Zona D1 e area agricola in classe III
●	CRITICITÀ EMERSE